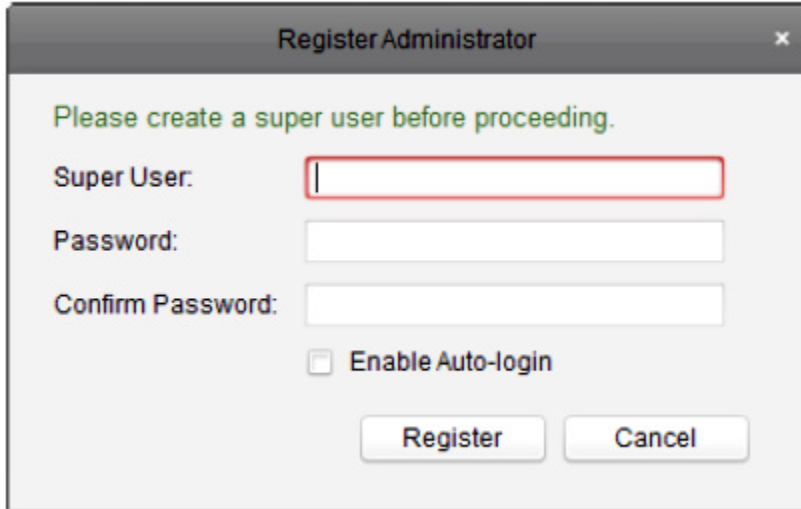


HƯỚNG DẪN SỬ DỤNG PHẦN MỀM QUẢN LÝ & GHI HÌNH (phiên bản CMS-4210)

1. Mở chương trình CMS-4210 Client và tạo User quản lý phần mềm:

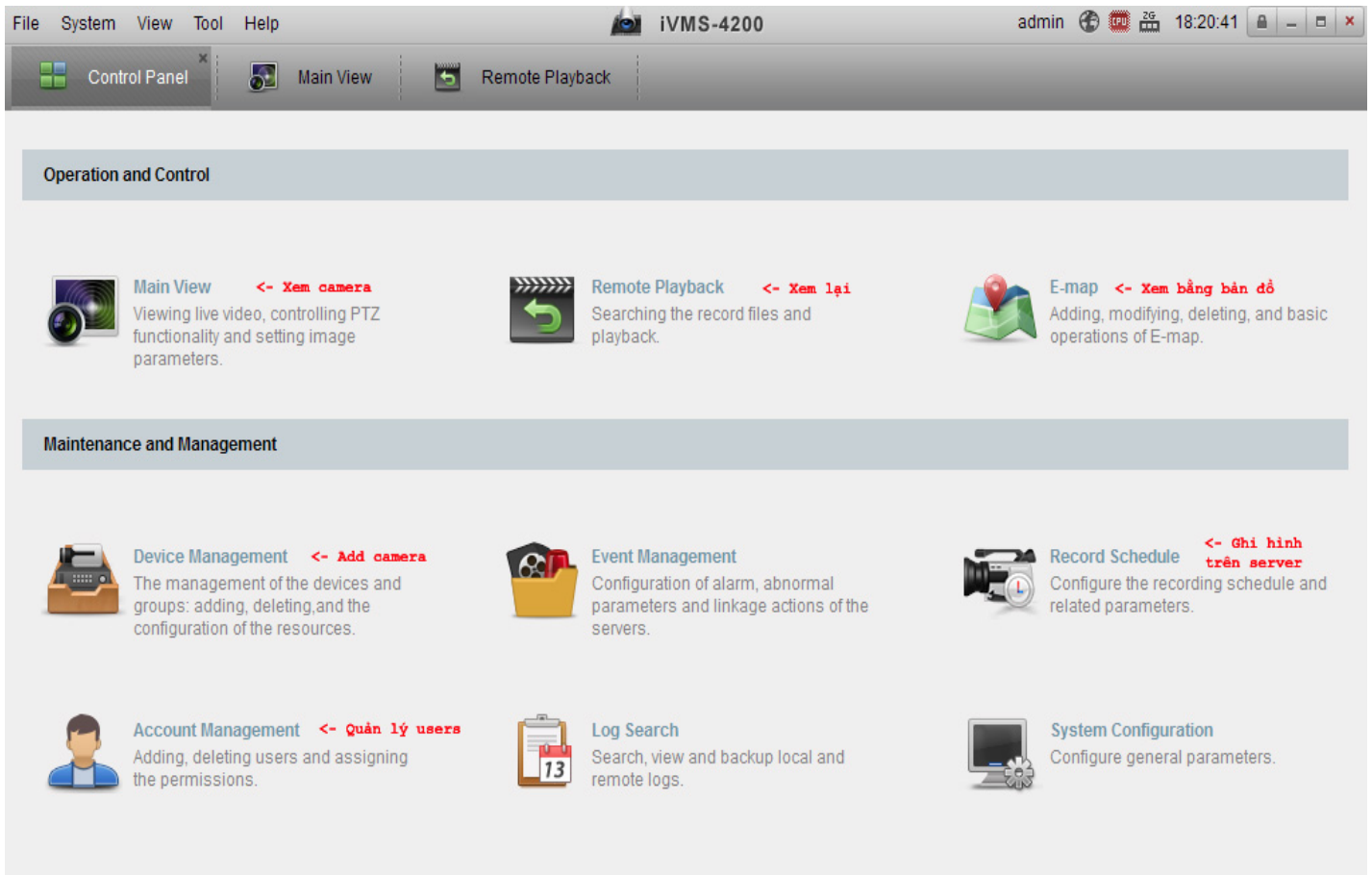


Tạo User để truy cập phần mềm và quản lý thiết bị, có thể đặt tùy ý.

Ví dụ: Super User : **admin** , Password: **123456**, Confirm Password: **123456**

(Nên chọn *Enable Auto-login* để lần sau khỏi phải nhập)

2. Giao diện chính:



3. Thêm camera vào phần mềm:

The screenshot shows the iVMS-4200 software interface. The top menu includes File, System, View, Tool, and Help. The main window is titled 'ivms-4200' and shows a 'Device Management' tab. On the left, there is an 'Organization' sidebar with 'Encoding Device' selected. The main area is divided into two sections: 'Device for Management (2)' and 'Online Device (4)'. The 'Device for Management' section has a red border around a table of devices and a red text message below it. The 'Online Device' section has a blue border around a table of devices. A blue text message is located in the bottom left corner of the main area.

Device for Management (2)

Add trực tiếp camera

Buttons: Add Device, Modify, Delete, Remote Conf..., Refresh All, Filter

Nickname	IP	Device Serial No.	Resource Usa...	HDD Status	Recording
IP	192.168.1.114	HDS-2132IRP0120130623CCRR425318914			
DVR	192.168.1.113	HDS-7208HFI-HDMI0820130606AAWR424051992...			

Danh sách camera và đầu ghi đã được thêm vào server

Online Device (4)

Buttons: Add camera đang online, Add to Client, Add All, Modify Netinfo, Restore Default Password, Filter

IP	Device Type	Port	Device Serial No.	Added
192.168.1.115	HDS-7204HD-ST	8002	HDS-7204HD-ST0420130709AAWR426699904WC...	No
192.168.1.66	DS-2CD8153F-E	8002	DS-2CD8153F-E0120110712BBRR404094879	No
192.168.1.114	HDS-2132IRP	8001	HDS-2132IRP0120130623CCRR425318914	Yes

Danh sách camera và đầu ghi online trong mạng

Encoding device can be added:
DVR/DVS/NVR/IPC/IPD/iVMS-4200
PCNVR/iVMS-4200 Encoding Server

Add trực tiếp từng camera

Add camera từ danh sách camera online trong mạng

Danh sách camera và đầu ghi online trong mạng

Add theo tên miền DDNS miễn phí của hãng HDPARAGON

Add camera theo địa chỉ IP hoặc tên miền

Add camera theo một dãy IP (tức là add nhiều camera cùng lúc)

The 'Add' dialog box shows the following options and fields:

Adding Mode:

- IP/Domain
- IP Segment
- IP Server
- HIDDNS

Add Offline Device

Nickname:

Address:

Port: 8000

Name:

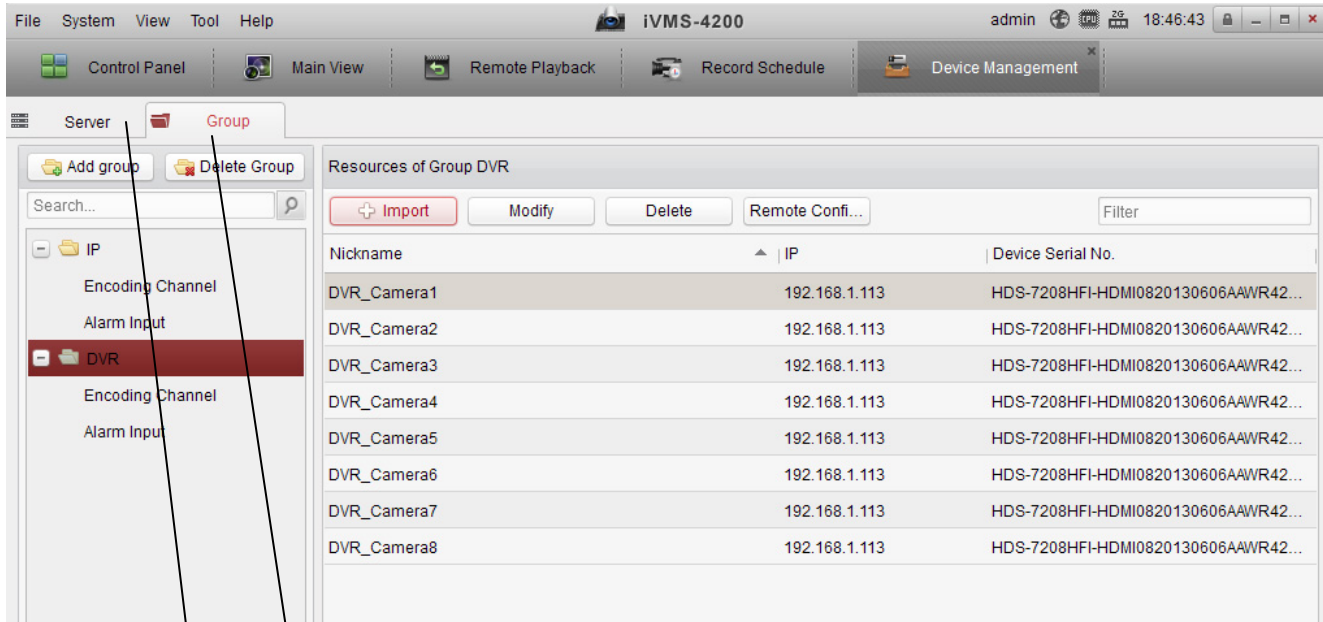
Password:

Export to group

Set the device name as the group name and add all the channels connected to the device to the group.

Buttons: Add, Cancel

4. Quản lý nhóm (Group): Đây là phần quan trọng, vì chúng ta xem camera theo Nhóm (mặc định là tên nhóm = Nickname khi chúng ta Add thiết bị ở trên)



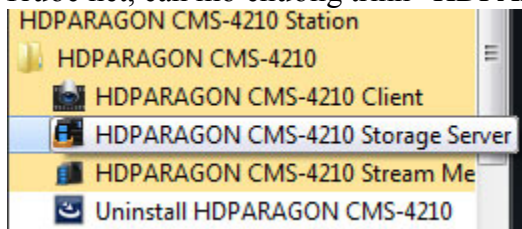
Quản lý nhóm : Thêm, sửa và xóa nhóm.

Từ mỗi nhóm, chúng ta sẽ add camera tương ứng vào mỗi nhóm để xem camera. Nếu không add camera vào nhóm thì sẽ không xem được camera.

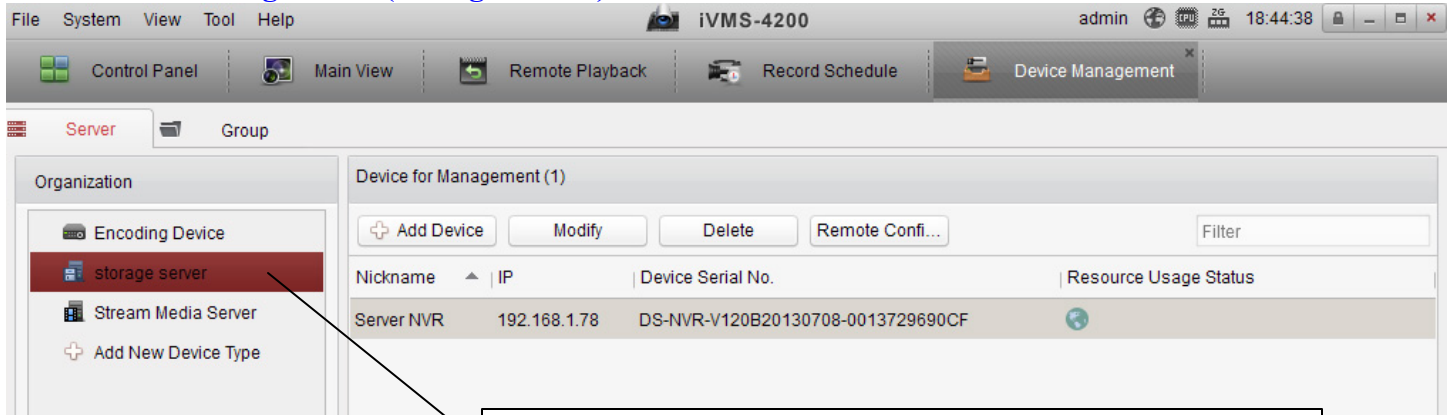
Quản lý camera

5. Cấu hình server ghi hình camera:

Trước hết, cần mở chương trình “HDPARAGON CMS-4210 Storage Server”



6. Cấu hình server ghi hình (Storage Server):



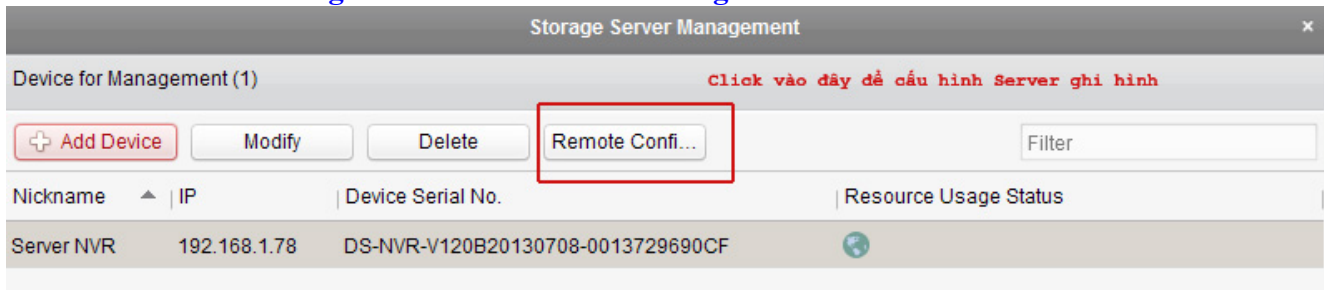
Chọn mục storage server cấu hình và click **Add Device**, Khai báo tên **Nickname** tùy ý, **địa chỉ IP** (của server cài phần mềm), username:**admin**, mật khẩu: **12345**, port mặc định **8000** (chú ý, phải gán địa chỉ IP tĩnh cho server)

The 'Add' dialog box is shown with the following fields and options:

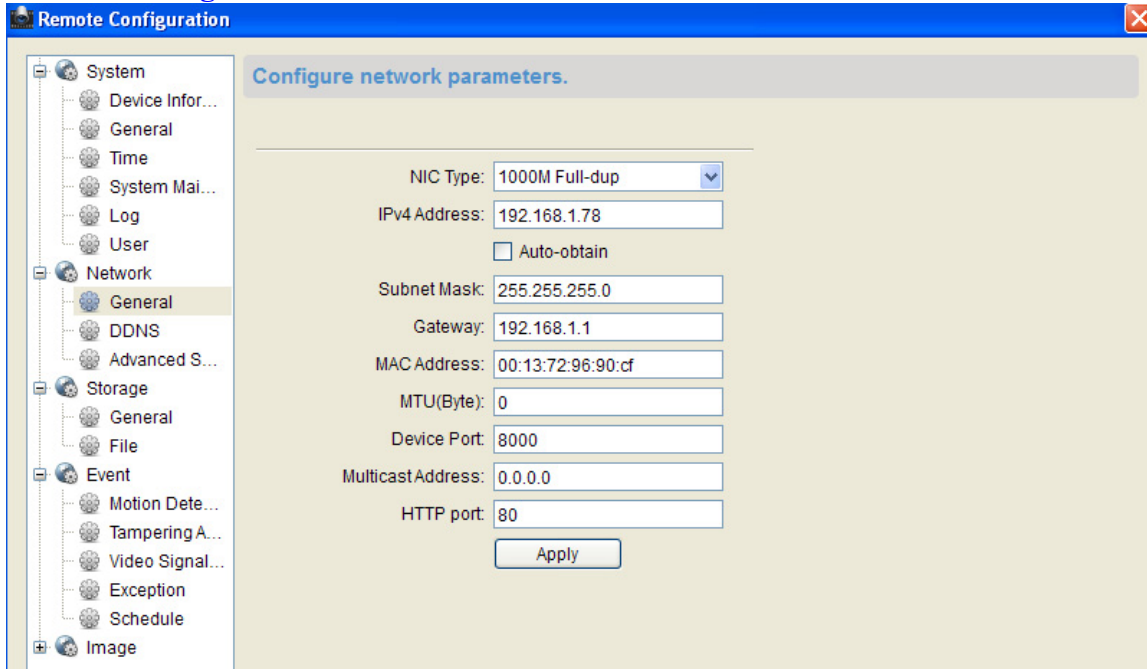
- Adding Mode:**
 - IP/Domain
 - IP Segment
 - IP Server
- Nickname:** [Empty text box]
- Address:** [Empty text box]
- Port:** 8000
- Name:** [Empty text box]
- Password:** [Empty text box]

Buttons: Add, Cancel

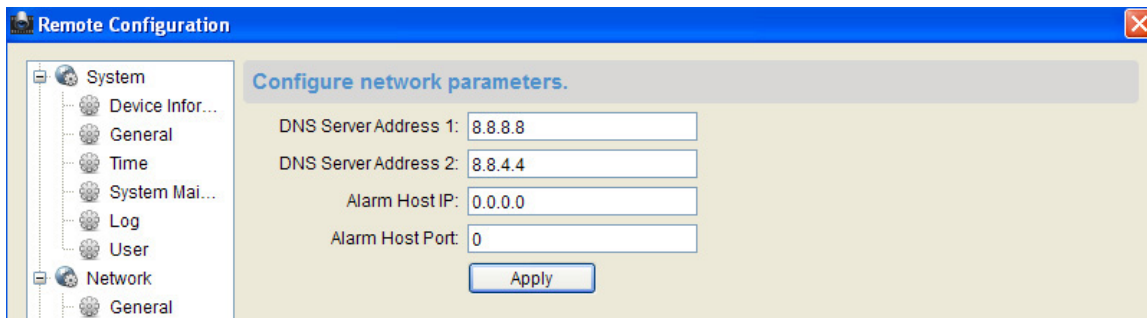
Click vào Remote Configuration để cấu hình server ghi hình:



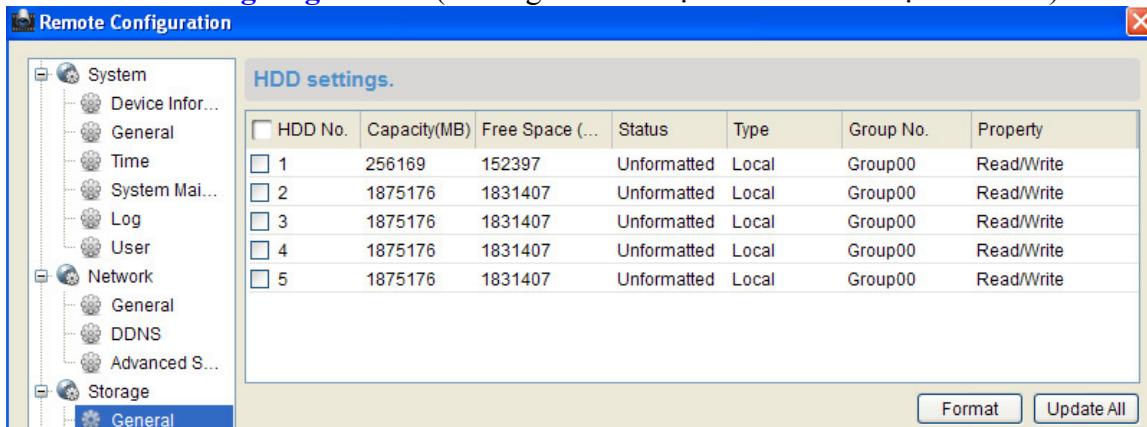
Cấu hình thông số network cho server:



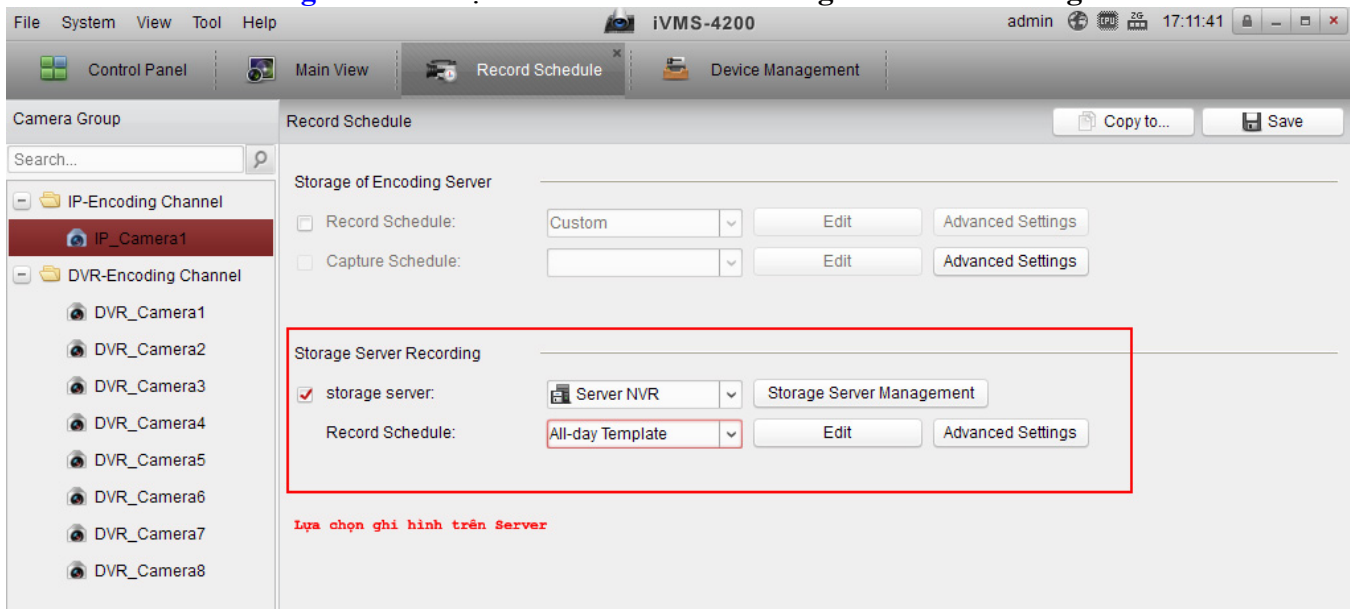
Khởi báo DNS server:



Format các ổ cứng để ghi hình: (chương trình sẽ loại trừ ổ C: chứa hệ điều hành)

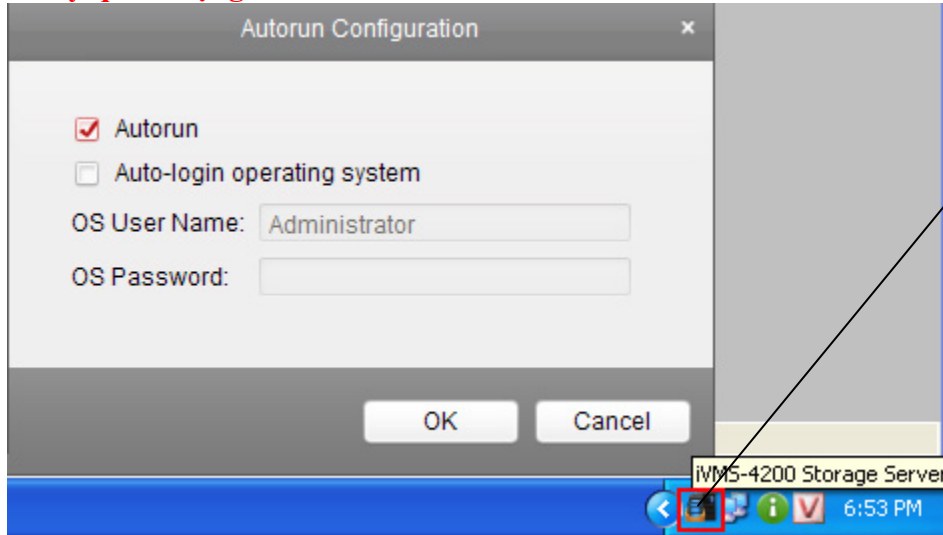


Khai báo camera cần ghi hình: Chọn camera và check “Storage server recording”



Chọn chế độ ghi hình: Ghi liên tục cả ngày (All-day Template) hoặc tùy biến theo yêu cầu :
Click vào Edit để sửa.

Lưu ý quan trọng:



Phải để chế độ Autorun cho chương trình iVMS-4200 storage server

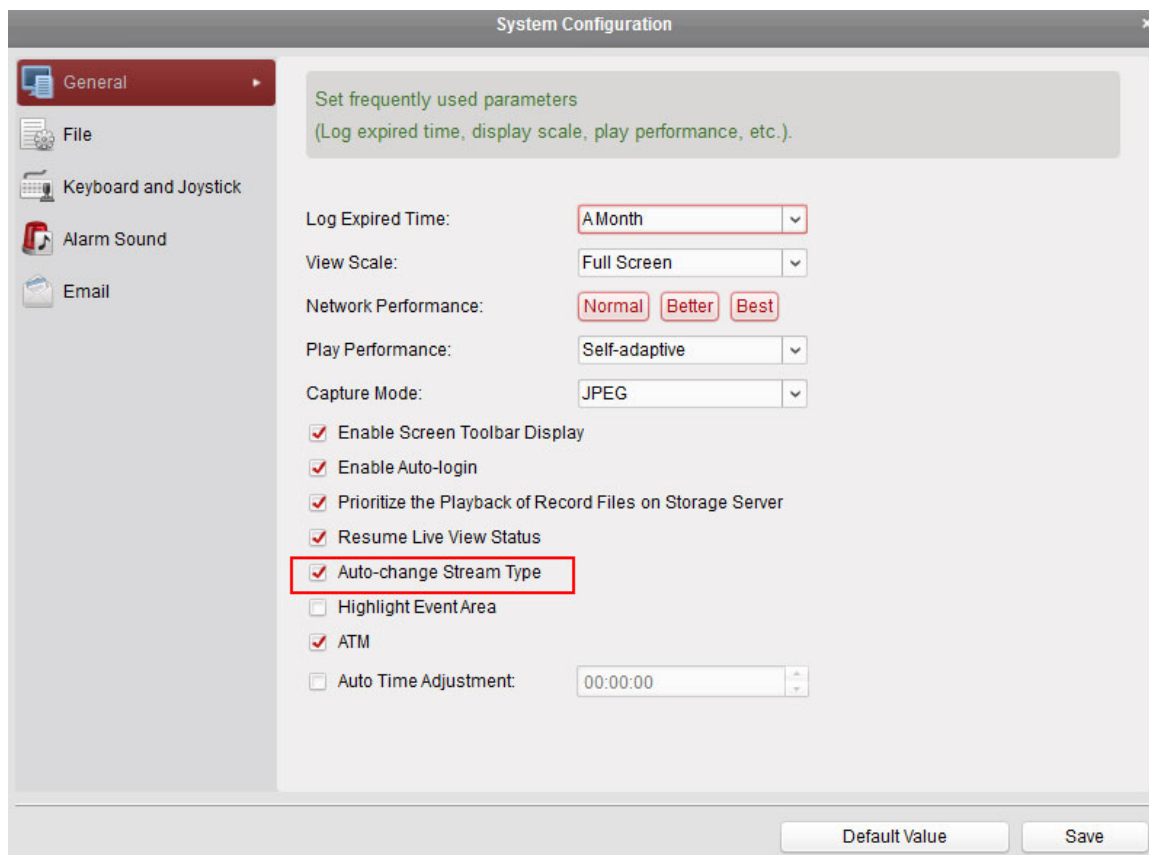
8. Xem camera: Chọn main View



Ghi chú cực kỳ quan trọng:

Mặc định của phần mềm là ở chế độ xem nhiều camera cùng lúc, thì chương trình sẽ tự động chuyển sang chế độ sub-stream (ít băng thông) để giảm tải máy tính, dĩ nhiên ở chế độ này chất lượng hình ảnh sẽ giảm so với thông thường, nhưng khi phóng to camera thì chất lượng trở lại tối đa bình thường.

Do đó, nếu muốn ở chế độ nhiều camera cùng lúc (nhiều ô cửa sổ) chất lượng hình ảnh vẫn cao, không được giảm như mặc định, thì vui lòng tắt dấu tick “**Auto-change Stream Type**” nằm trong mục ”System Configuration”.



7. Xem phát lại (Playback):

The screenshot shows the IVMS-4200 software interface. On the left, there is a 'Camera' dropdown menu with a red box around it and a list of cameras (DVR_Camera1 to DVR_Camera5) with their respective timestamps. The main area displays six camera windows (Window01 to Window06) showing various scenes. Below the windows is a playback control bar with a 'Đồng bộ thời gian' (Synchronize time) button highlighted by a blue box. At the bottom, there is a timeline with a red box around it, showing a green bar for each camera window.

Chọn Tab camera để xem lại, lựa chọn camera và kéo qua ô màn hình chính, hoặc click "Search"

Đồng bộ thời gian phát lại

Thanh trượt thời gian phát